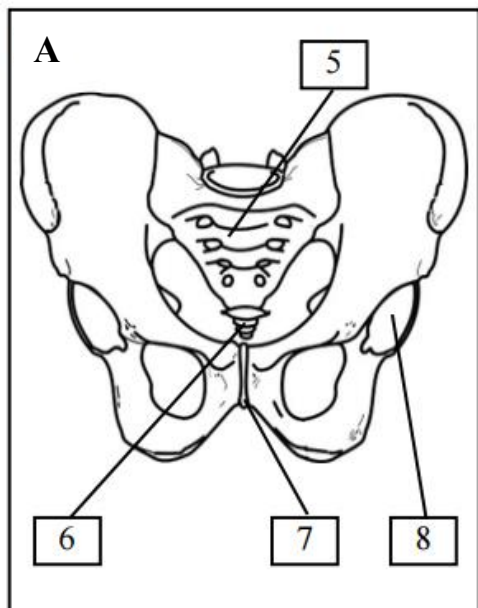


ДЕМОНСТРАЦИОННЫЙ ВАРИАНТ ЗАДАНИЙ
Практического конкурса по анатомии и физиологии МИ СВФУ
ДЛЯ ШКОЛЬНИКОВ 9-11 КЛАССОВ

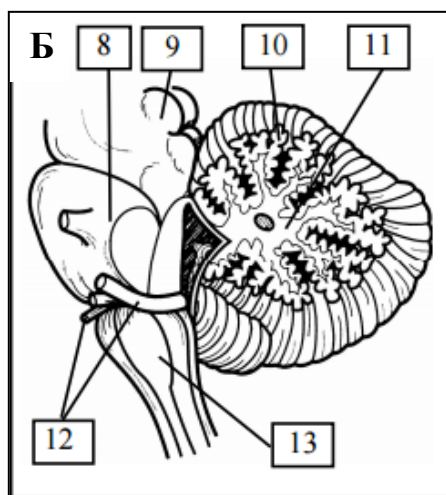
Часть 1.

НАПИШИТЕ НАЗВАНИЯ К РИСУНКАМ (буквы) И К ИХ ЭЛЕМЕНТАМ (цифры)

max = 3-10 баллов



9 класс	10 класс
А –	А –
5 -	5 -
6 -	6 -
	7 -
	8 -



11 класс
Б –
8 -
9 -
10 -
12 -
13 -
14 – назовите основные центры, расположенные в вопросе 13 (не менее 4-х):

Часть 2. Решение тестовых заданий с одним или несколько правильными ответами.

Количество правильных ответов _____, % _____

ДЕМОНСТРАЦИОННЫЙ ВАРИАНТ ЗАДАНИЙ
Практического конкурса по оказанию первой помощи МИ СВФУ
ДЛЯ ШКОЛЬНИКОВ 9-11 КЛАССОВ

ЧАСТЬ 2.

СИТУАЦИОННАЯ ЗАДАЧА «ОСНОВЫ МЕДИЦИНСКИХ ЗНАНИЙ». Количество вопросов для учащихся 9-11 классов варьирует от 3 до 10.

Наступил жаркий июль. Вы в составе школьной группы отправились изучать растения, произрастающие в окрестностях г.Якутска. Одного из Ваших товарищей в шею укусила пчела. Его лицо и шея начали увеличиваться в объеме, он потерял сознание, появилось учащенное хриплое дыхание. До ближайшей деревни – не менее часа ходьбы.

А. Выберите правильные ответы (из нижеперечисленных), расположите их в порядке очередности выполнения:

1. Транспортировать товарища в деревню.
2. Удалить жало и отсосать яд.
3. Втереть в место укуса землю.
4. Согреть место укуса, интенсивно растерев его ладонью.
5. Приложить к месту укуса целлофановый пакет с землей.
6. Прижечь место укуса огнем зажигалки или спички.
7. Наложить жгут выше места укуса.
8. Наложить жгут ниже места укуса.
9. Оставить жало в ранке, наложив поверх него чистую повязку.
10. Немедленно приступить к комплексу сердечно-легочной реанимации.
11. Уложить пострадавшего на живот.
12. Обложить голову пакетами с холодной водой или землей.

ОТВЕТ: _____

Б. Вам будет предложено изображение пострадавшего. Вам необходимо максимально полно объяснить выполняемые спасателем действия при оказании первой помощи в виде развернутого ответа. При этом указываете – что случилось с пострадавшим, какие действия должен произвести спасатель, чтобы спасти жизнь человека. При очном проведении Конкурса - оцените состояние пострадавшего. Проведите исследование пульса, дайте характеристику пульсу.

ОТВЕТ: _____

В. При проведении Конкурса в дистанционном формате - дополнительно проводится выполнение тестовых заданий с одним или несколькими наиболее правильными ответами. При очном проведении Конкурса – необходимо выполнить манипуляции, исходя из условий задания А.

ОТВЕТ: _____

Количество правильных ответов _____, % _____

РАБОТА ПРОВЕРЕНА: _____ **ОБЩЕЕ КОЛИЧЕСТВО БАЛЛОВ:** _____ / _____ /

ПОДПИСИ членов жюри Конкурса